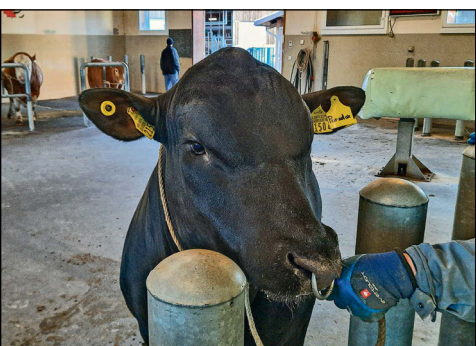


Les taureaux sous la loupe

PARADOX à la halle de monte

Le garde-taureaux Beat Bürgi conduit le taureau Angus à la halle de monte deux fois par semaine pour la récolte de semence.



PARADOX attend à la halle de monte – au fond à droite, on voit le mannequin.

jbg. Le garde-taureaux Beat Bürgi tient une longue corde en main lorsqu'il longe la table d'affouragement. Il s'arrête devant le box du taureau Angus PARADOX. Il compare la plaquette et la marque auriculaire du taureau avec la liste qu'il vient de tirer de la poche de sa combinaison bleue. L'ordre des taureaux dont la semence doit être récoltée et la date de récolte sont fixés chaque semaine. Il met la corde autour de la nuque musculuse du taureau et la tire à travers un nœud coulant. Ensuite, il enfle le bout long dans l'anneau nasal par le bas. Le garde-taureaux expérimenté tient la corde au-dessus et au-dessous de l'anneau. «Depuis quelque temps, nous conduisons les taureaux à la corde au lieu du licol», explique-t-il, «cela comporte l'avantage qu'on peut l'enlever plus facilement.» Il déverrouille la porte et sort PARADOX du box.

Bons marcheurs

Calme mais curieux, le taureau parcourt l'étable à côté de son garde-taureaux. Ils traversent la cour en direction de la halle de monte. «Depuis que la nouvelle étable est en service, nous marchons tous les jours des kilomètres», raconte Beat. Etant donné les dimensions généreuses des bâtiments, les trajets vers la halle de monte sont assez longs. «Si on fait plusieurs allers et retours, on en fait des kilomètres.

Le garde et le taureau doivent être de bons marcheurs.»

Expériences positives

A la halle de monte, d'autres taureaux sont déjà au travail. PARADOX lève la tête en entrant. Beat le conduit vers une place d'attente libre et l'attache. Avec intérêt, le taureau noir observe ce qui se passe autour de lui. Il a déjà appris ce qui se passe à la halle de monte et associe ce lieu aux processus de la récolte de semence. «C'est comparable aux vaches qui ont appris ce qui se passe à la salle de traite. Chez certaines vaches, le lait commence déjà à couler lorsqu'elles s'y rendent. Ce qui est très important: les taureaux ne doivent pas faire de mauvaises expériences à la halle de monte. C'est pourquoi les traitements, p. ex. les soins des onglons, ne sont jamais faits à la halle de monte, mais toujours dans un local séparé», explique le garde-taureaux.

Le contour d'une vache

Lorsque le tour est à PARADOX, Beat le conduit derrière un taureau Simmental. Le taureau Angus noir met sa tête sur le dos de son congénère. Ensuite, il chevauche. «Les visiteurs sont étonnés qu'il ne nous faut pas de vaches à la



PARADOX étant jeune, sa semence est récoltée à l'aide d'un taureau boute-en-train.

halle de monte», raconte Beat. «Le taureau réagit déjà lorsqu'il voit le contour ressemblant à l'arrière d'une vache.» Ce «schéma d'arc de portail» est suffisant comme stimulus visuel. PARADOX apprend en outre à associer l'odeur du taureau boute-en-train positivement à la récolte de semence. Au début de sa carrière, sa semence est récoltée à l'aide d'un taureau. Pour les taureaux expérimentés, on peut utiliser un mannequin, qui ressemble à un cheval d'arçons en gymnastique.

Identité et chaleur

Un opérateur se place à côté du taureau ou du mannequin avec un tube en plastique qui lui permet de

récolter l'éjaculat du taureau. Une éprouvette avec une protection thermique est fixée sur le tube dans laquelle la semence est recueillie. A l'aide d'un scanner, l'opérateur lit immédiatement la puce d'identification sur la marque auriculaire de PARADOX. Ensuite, il coince le tube sous le bras, enlève la protection thermique de l'éprouvette et entoure cette dernière de sa main. Il faut toujours maintenir les spermatozoïdes à température corporelle. Dans le local annexe à la halle de monte, il biffe PARADOX immédiatement de sa liste, imprime un autocollant avec l'identité de l'éjaculat et le colle sur l'éprouvette qu'il ferme aussitôt et la place dans le sas entre la halle de monte et le laboratoire où l'éjaculat sera analysé et traité.

Hygiène dans la production de semence

Les germes peuvent réduire la capacité de fécondation de la semence. Le but est donc que les paillettes produites à Mülligen soient stériles. Des mesures d'hygiène strictes empêchent l'infestation par des germes présents dans l'environnement. A la fin de chaque jour de travail, Beat Bürgi (photo) et les autres gardes-taureaux nettoient la halle de monte soigneusement et désinfectent le mannequin et les locaux annexes. Un lave-vaisselle spécial nettoie les vagins artificiels à l'eau chaude. Ceux-ci sont ensuite stérilisés dans un autoclave. Notre nouvelle vidéo montre la récolte hygiénique de semence par notre équipe à Mülligen.



Contenu de retour à l'étable

PARADOX et Beat Bürgi quittent la halle de monte. Le taureau marche d'un pas vif à côté de son garde, qui le reconduit à son box. Le taureau passe par la porte et Beat la ferme derrière lui. Beat libère PARADOX en retirant la corde. Il tape le taureau gentiment sur le dos et quitte le box par le passage de sécurité. «Jeudi, ce sera de nouveau ton tour», lui dit Beat avant de partir.